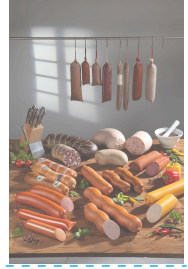


# Textil



## Producto / Aplicaciones

Tripas artificiales Textiles

- BETEX K: Textil laminada para productos cocidos y ahumados
- BETEX KB: Textil con barrera laminada para productos cocidos
- BETEX RS: Textil laminada para embutidos curados
- TEXDACOL F: Textil con colágeno para embutidos curados

## Ventajas

- Imagen artesana y natural
- Uniformidad en calibres y pesos
- Eficiencia en la producción

## Confección

- Formas naturales (cal. 36 hasta 250 mm): Ciegos, Culares, Estómagos, Roscal, Vejiga, etc.
- Piezas cortadas, cosidas o grapadas (cal. 36 hasta 300 mm)
- Bobinas sin costuras (cal. 36 hasta 200 mm)
- Plisadas (cal. 36 hasta 200 mm)
- Impresión (Flexo 6+6 colores)

## Colores

- Naturales: Amarillo-P, Crema-P, Mahogani Venas, Piel Pollo, Piel Pollo-P, Piel Pollo Oro, Pantone, Salmon-P, Mahogani-P
- Sin color, Blanco, Crema, Marrón, Negro, Oro, Rojo, Verde Oliva, etc.

## Almacenamiento

- Conservar en envase original. Se recomienda utilizar antes de 1 año de la fecha de fabricación